

Advanced Benefit Club (ABC)

Συνεργαζόμενα διαγνωστικά κέντρα

Πανελλαδικά Δίκτυα

- Βιοϊατρική
- Affidea
- Iatrica

Αττική

- Αξονική Αθηνών (Πλατεία Αμερικής)
- Απεικονιστική Χαλάτση (Πειραιάς)
- Βενιζέλειο Ιατρικό Διαγνωστικό Κέντρο (Ν. Σμύρνη)
- Βιοϊατρική Διάγνωση (Άνω Γλυφάδα)
- Βιότυπος (Αθήνα, Μελίσσια, Πεύκη, Αιγάλεω, Χαλάνδρι, Χολαργός)
- Γυναίκας Υγεία (Μαρούσι)
- Διάγνωση (Λ. Αλεξάνδρας, Αμπελόκηποι, Πατησίων, Αιγάλεω, Γλυφάδα, Πειραιάς, Παλλήνη, Άγιος Δημήτριος)
- Διαγνωστικά Κέντρα Ανάλυση (Αθήνα)
- Ευρωδιαγνωστική (Κέντρο)
- Ιατρική Πρόληψη (Καλλιθέα)
- ΙΑΤΡΟΠΟΛΙΣ (Χαλάνδρι, Αθήνα, Περιστέρι, Αργυρούπολη)
- Κοσμοϊατρική (Πατησίων, Σεπόλια, Άνω Πατήσια)
- Κουνέλλας Ιατρική (Νέα Ερυθραία)
- Ορθοβιοτική (Μαρούσι)
- Οφθαλμολογικό Αθηνών (Αμπελόκηποι)*
- Ποσειδώνιο (Π. Φάληρο)
- Biomedicin (Μαρούσι)
- Mediterraneo First Care (Γλυφάδα)
- Olympic Diagnostic (Πειραιάς)

Υπόλοιπη Ελλάδα

- Διαγνωστικά Κέντρα Ανάλυση (Θεσσαλονίκη, Αλεξανδρούπολη, Βέροια, Κοζάνη, Κομοτηνή)
- Πλάτων - Γεωργακαράκος (Καλαμαριά)
- Πλάτων (Θεσσαλονίκη, Πυλαία)
- Cretan Medicare Ιατρική Φροντίδα Κρήτης (Χερσόνησος)

Εξωτερικά Ιατρεία Συμβεβλημένων Νοσοκομείων

Αττική

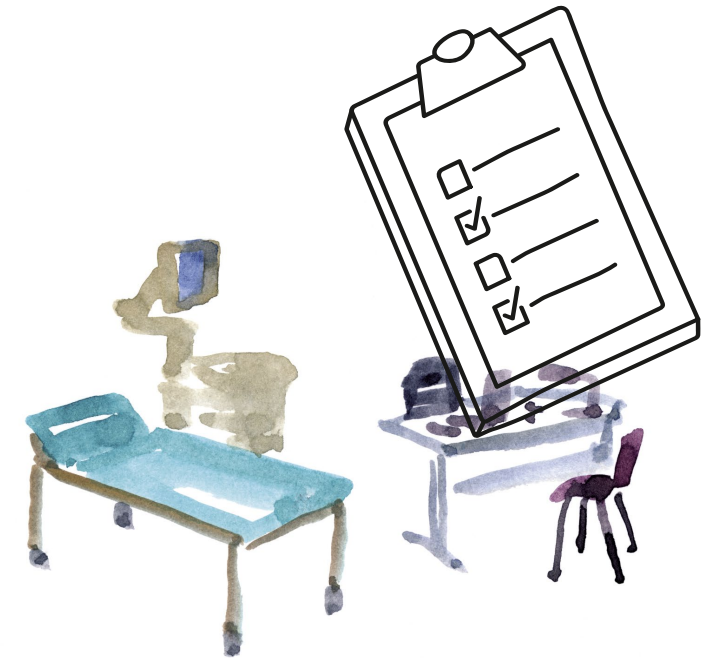
- Ευρωκλινική Παιδών (Αμπελόκηποι)
- ΙΑΣΩ Γενική Μαιευτική Γυναικολογική Κλινική (Μαρούσι)
- ΙΑΣΩ Παιδών (Μαρούσι)
- Ιατρικό Δάφνης (Δάφνη)
- Ιατρικό Κέντρο Αθηνών (Μαρούσι)
- Ιατρικό Παιδιατρικό Κέντρο Αθηνών (Μαρούσι)
- Ιατρικό Παλαιού Φαλήρου (Π. Φάληρο)
- Ιατρικό Περιστερίου (Περιστέρι)
- Ιατρικό Ψυχικού (Ψυχικό)
- ΜΗΤΕΡΑ (Μαρούσι)
- ΥΓΕΙΑ (Μαρούσι)
- Mediterraneo Hospital (Γλυφάδα)
- Metropolitan General (Χολαργός)
- Metropolitan Hospital (Νέο Φάληρο)

Θεσσαλονίκη

- Ιατρικό Διαβαλκανικό Θεσσαλονίκης (Πυλαία)

Αχαΐα

- ΟΛΥΜΠΙΟΝ Θεραπευτήριο (Πάτρα)



Η NN Hellas II διατηρεί το δικαίωμα αλλαγής των Συνεργαζόμενων Φορέων και των παρεχόμενων υπηρεσιών, χωρίς προηγούμενη ενημέρωση.